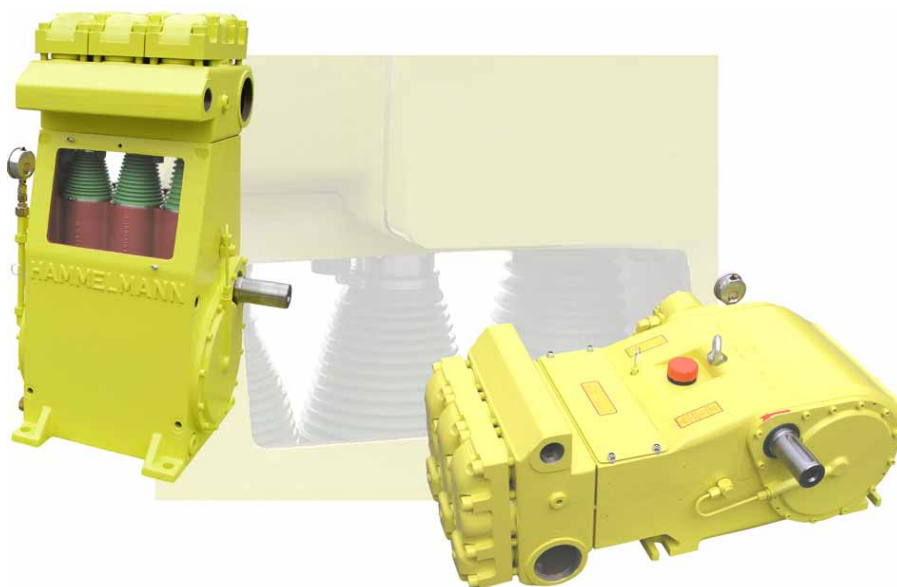


Каналопромывочный насос HDP 146 для потоков большого объёма



Компактный дизайн

- Малый монтажный объём
- Интегрированный понижающий редуктор

Разнообразные монтажные возможности

- Горизонтальное или вертикальное исполнение
- Разворачиваемая головка насоса
- Подключение всаса, центральное или боковое
- Подключение высокого давления с двух сторон
- Приводной вал справа или слева
- Возможны более наклонные положения

Жидкостная часть: пригодна для оборотной воды

Незначительный износ за счёт:

- Высококачественных плунжеров из керамики
- Износостойких седел клапанов
- Малых скоростей потока во всасывающих и нагнетающих клапанах
- Набивок в гильзах из нержавеющей специальной стали
- Малой скорости плунжеров

Приводной механизм

- Промышленный приводной механизм стандарта фирмы Hammelmann для работы в длительном режиме
- Масляная циркулирующая система смазки
- Корпус из высококачественного сферолитного чугуна
- Направление вращения привода переменное

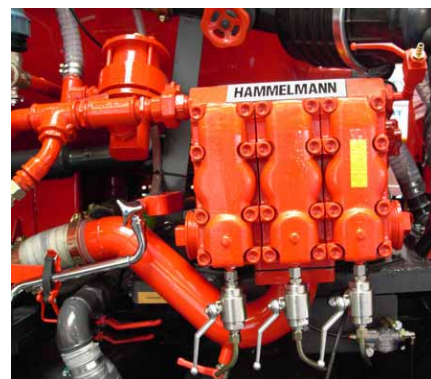
Удобство в эксплуатации

- Одно исполнение клапана для всасывающей и напорной стороны
- Клапана и седла клапанов можно дополнительно перевернуть
- Лёгкая доступность при техническом обслуживании через отдельные крышки
- Техническое обслуживание головки насоса возможно без отсоединения всасывающей и напорной линии

Экологичный

- Малошумный приводной механизм за счёт двойного косозубого зацепления
- Герметичное уплотнение плунжерного штока с помощью сальфона, никаких утечек масла

Примеры установки



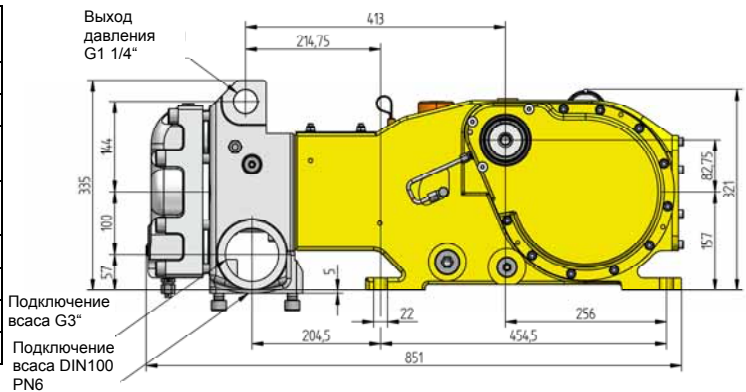
Технические данные HDP 146

- Усилие на штоке: 90 кН
- Длина хода: 55 мм
- Средняя скорость плунжера при n_2
440 об/мин = 0,81 м/сек
525 об/мин = 0,96 м/сек
580 об/мин = 1,06 м/сек

[л/мин]	Давл. [бар]	Мощность [кВт]	Плунжер \varnothing	n_1 [об/мин]	n_2 [об/мин]
270	230	113	70	1250/1500/1800	440
325	230	135	70	1500/1800/2150	525
357	210	135	70	1650	580
309	200	113	75	1250/1500/1800	440
370	200	135	75	1500/1800/2150	525
407	180	135	75	1650	580
352	175	113	80	1250/1500/1800	440
420	175	135	80	1500/1800/2150	525
462	160	135	80	1650	580

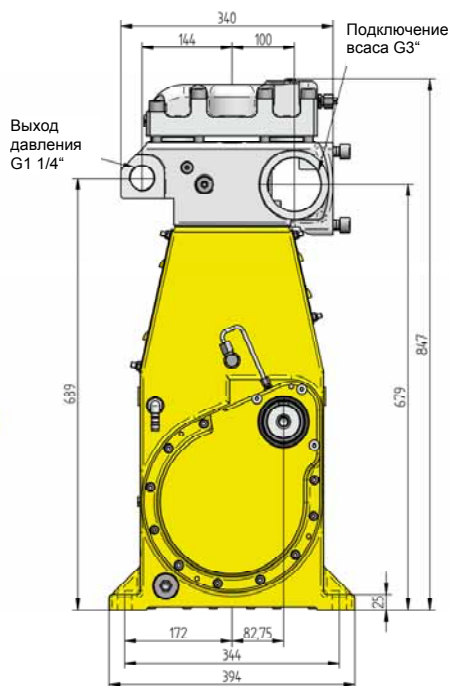
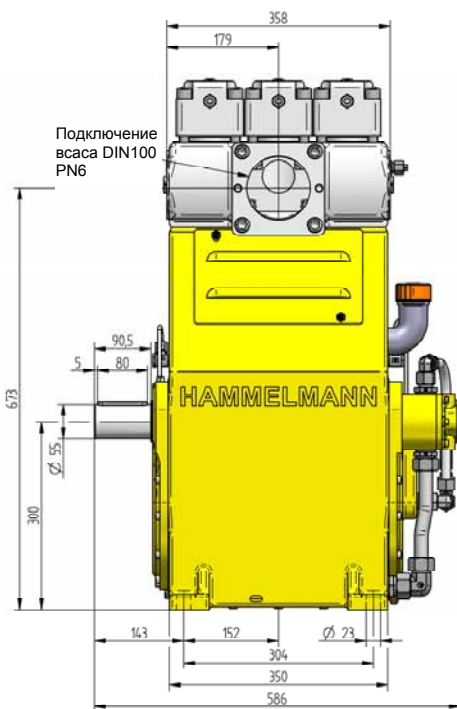
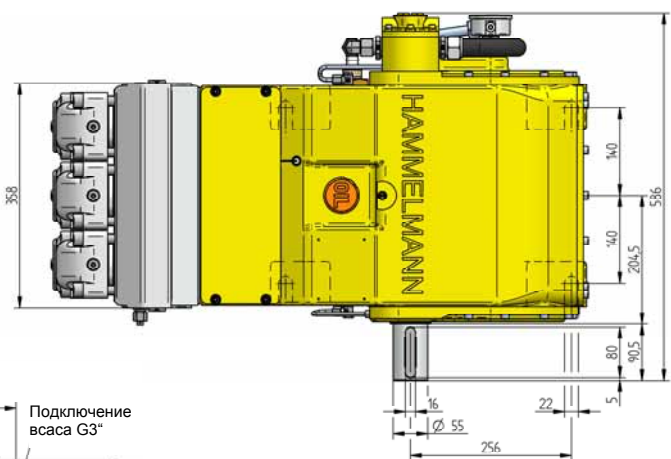
Техническое исполнение

Компоновка	3 цилиндра, горизонтально или вертикально
Плунжер	Керамика
Уплотнение плунжеров	Набивка
Уплотнение кривошипно-шатунного механизма	Сильфон
Клапана	Со вспом. уплотнением для оборотной воды
Сёдла клапанов	Разворачиваемы
Смазка приводного механ.	Циркуляционная смазка
Установка коленчат. вала	2-раза на подш. качения
Приводной вал	Справа или слева



Монтажные данные

Вес вкл. заливку масла	ок. 375 кг
Крепление	4 x M 20
Расположение отверстий HDP 146 горизонтально	454 x 280 мм
HDP 146 вертикально	344 x 304 мм
Шейка вала	$\varnothing 55$, $l = 90,5$ мм
Призматическая шейка	DIN 6885 – A
Доп. поперечное усилие	12 кН
Подключение давления	G 1 1/4 (в)
Подключение всаса	DN 100, PN6 2 x 3"



Горизонтальное исполнение



Вертикальное исполнение

05/15 © Copyright Hammelmann GmbH, Oelde, Germany. Оставляем за собой право на технические изменения.

Hammelmann GmbH

Carl-Zeiss-Straße 6-8
59302 Oelde • Germany
mail@hammelmann.de

Telefon (0 25 22) 76-0
Telefax (0 25 22) 76-140
www.hammelmann.de

HAMMELMANN®